



GlobalSolidarity.Live

Human-X

Human-X is the 3rd generation of computer architecture and the 2nd in terms of flexible hardware.

The systematic and constant processes of miniaturization of hardware components, especially in the case of chips and HD, or rigid memory, reducing sizes and increasing data storage and processing capacity; now make this 3rd technological revolution possible.

Human-X is based on a design concept of extreme simplicity, hence its virtually limitless potential versatility.

This comprehensive reengineering of the PC architecture combines existing new developments from 3 key multinationals:

Apple, Philips and Sony. Those who, by means of a confidentiality agreement, are invited to co-participate in the development and shared benefits of the profits produced by the global commercialization of Human-X.

Due to the fact that the essential and necessary technological packages for their coupling in the form of Human-X prototypes already exist separately, the maximum time for the development and commercial launch of the first prototype is 6 months, from the coordination resources of the 3 aforementioned reference multinationals.

Given that the 7 key programs of GSL, to cause a Big Bang in the Web Point, allow a high geometric and expansive density on the operations of the Global E-Commerce, the Human-X hardware will be able to reduce the final cost to the public, from the US\$15,000 for the alpha prototype, to US\$500 per unit for the standard omega models.

This lower final cost price per standard unit, including marketing costs, multiplies the number of users connected to the Internet, through the new hardware, by a factor of 2, equaling or exceeding the statistics of current cell phones, all which will remain together with the old PCs, obsolete, at the end of the first year of global marketing of the new product.

This important mass of users is, in turn, incorporated into the new system and services provided by the Unified Global Free E-Commerce, promoted by GSL.

In 12 months, when completing a first commercialization cycle and fine-tuning the integration of all the potential services

that Human-X supports, a cascade effect is produced that concentrates and intensifies the global traffic of transactions through E-Commerce.

In the first five years and, at the end of the first cycle of commercialization and intensive use, Human-X concentrates the equivalent of 1 trillion dollars/year, in terms of global E-Commerce and E-Business operations.

Human-X, a very simple reengineering idea on the old PC architecture, interconnects biological peripherals with digital ones, causing a first practical integration between biological and digital neural systems. Amplifying the potential of the human mind by a nearly limitless factor.

The impact of this technological revolution forever modifies human relations between people, and between them and public state organizations.

This is a profound impact on the logic of the production and order of all information and its free access by human beings; as well as on the old model of cumulative interactions of free capital, passing to a model of free solidarity capital.

Biological-digital micro-integration on a human scale unifies all knowledge systems and places them at the service of all individuals without discrimination of age, sex, race, religion, social class and nationality.

Human-X globally equalizes the access and potential of personal intelligent use of this new integrative tool, since Human-X implies the launch of a new PC architecture. This

development and its potential applications opens the opportunity for a 3rd operating system, Light Orifice, based on adding the advantages of the functional models known by Linux and Windows. For this objective of accelerated development, all free programmers in the world are invited to associative co-participation; so that the economic benefits of Light Orifice, giving new software support to the new hardware model of Human-X; be co-distributed among the programmers participating in the project for a 3rd operating system. These benefits are agreed through party contracts.

To direct and coordinate the development of Light Orifice, NASA is formally invited. This coordination will focus on the creation of a user interface suitable for the application of mind controls, in the second phase of Human-X. These mental controls will act on all the features planned for the new Human-X hard and soft. This breakthrough enables full functional integration, between biological and digital peripheral systems, on a human scale.

Since mind control technology uses specific cially alpha brain waves, has special key significance, the application of the Increased Natural Intelligence Program (PINI), which is based on the ancient yoga technique known as Kriya, mentioned in the Baghavat Gita, which is part of the epic poem of the Mahabaratta of India. And, in the technology of mental concentration developed and explained in the famous Aphorisms of Patanjali.

This adaptation of Kriya Yoga to increase IQ was rediscovered and perfected by the 18-year-old GSL holder.

NASA's participation in the development of Light Orifice is rewarded by a fixed percentage of the global benefits of Human-X. Funds that must be reinvested in almost 100%, in the development of future stellar impulse or vector jump (warp) engines. And, in the development, launch and operation of guardian satellites or archangels, in lunar orbit, focused on tracking and automatic surveillance of the quadrant surrounding planet Earth with the mission of detecting asteroids with a possible impact trajectory against our world. In addition, part of the funds will be used to develop systems that allow the orbit of asteroids with a collision course to be diverted.

Through these actions, the space race is accelerated exponentially, allocating a portion of the world's economic resources to the development of a technology, such as the vector impulse engine, which opens the doors to interstellar travel and the immediately subsequent colonization of new extrasolar planets, with stable suns and that contain the essential resources for the sustenance and development of artificial inhabitable bases for human beings.

Fine-tuning the vector drive engine is a project that will take decades or generations. By having sufficient financial resources available, concentrated scientific research will be in a position to produce a technological leap and thus substantially shorten the times for this vital development for the future of Humanity in the medium term.

And, a small remainder of these funds available to NASA will be used to finance a revision of the theory of simple motion within classical physics.

This revision of traditional physics allows the speed of light to become a variable, no longer behaving like a universal constant.

In addition to being able to count on a new theoretical frame of reference, where the speed of light can be exceeded, the revision of the theory of simple motion allows the basis for novel applications of GTU mathematics and is the correct way to the final equation of matter and cosmic energy, macro and micro, converging towards the great unification or superforce.

Such a final equation will give rise to the domain of gravity, by manipulating the gravitons and their opposites, the antigravitons, making antigravity possible. So that the supersymmetries, although they have allowed to advance in the great unification, are not the last and correct way to reach the final equation of the superforce.

Through the complementation and coordination of these enunciated elements, the necessary and sufficient bases and conditions are created for the reengineering of a global scale on all processes of techno-economic, social and political organization on the current stage of development of the human species and , in the accelerated span of a single decade.

Finally, it should be added that the Human-X technology in its second phase, with a mind control application interface, unifies biological and digital neural systems at the speed of thought or light speed of teleprocessing. This greater capacity allows deepening the scope of intelligent interactions between different human minds, counting on the bio-incorporated digital support, thus creating an Internet and an Intranet of human minds, put at the service of new potential developments. And,

this natural coupling between the biological and digital neural systems, eliminates possible contradictions and confrontations before the advent of a new kind of digital nature on the planet, such as artificial intelligence; whose creation is foreseeable within the horizon of new events thus pre-established.

Human-X will be coordinated and developed by the GSL Software Division.

Human-X

Human-X es la 3^o generación sobre la arquitectura de las computadoras y la 2^o en cuanto a un soporte físico flexible.

Los procesos sistemáticos y constantes de miniaturización de los componentes del hardware, sobre todo en el caso de chips y HD, o memoria rígida, disminuyendo los tamaños e incrementando la capacidad de almacenamiento y procesamiento de datos; hacen ahora posible esta 3^o revolución tecnológica.

Human-X está basado en un concepto del diseño de extrema simplicidad, de ahí su potencial versatilidad, prácticamente ilimitada.

Esta reingeniería integral sobre la arquitectura del PC, combina los nuevos desarrollos existentes de 3 multinacionales clave: Apple, Philips y Sony. Las que, mediante contrato de confidencialidad son invitadas a coparticipar en el desarrollo y beneficios compartidos sobre las utilidades producidas por la comercialización global de Human-X.

Debido a que los paquetes tecnológicos esenciales y necesarios para su acople en la forma de prototipos de Human-X, ya existen en forma separada, el tiempo máximo para el desarrollo y lanzamiento comercial del primer prototipo es de 6 meses, a partir de la coordinación de recursos de las 3 mencionadas multinacionales de referencia.

Dado que los 7 programas clave de GSL, para causar un Big Bang in the Web Point, permiten una alta densidad geométrica y expansiva sobre las operatorias del E-Commerce Global, el hardware de Human-X podrá reducirse en costo final al público, desde los U\$S 15.000 del prototipo alfa, a U\$S 500 por cada unidad para los modelos omega standard.

Este menor precio de costo final por unidad standard, incluidos los costos de comercialización, multiplica la cantidad de usuarios conectados a la internet, mediante el nuevo hardware, por un factor de 2, igualando o llegando a superar las estadísticas de los actuales celulares, todos los cuales quedarán junto a las antiguas PCs, obsoletos, al finalizar el primer año de comercialización mundial del nuevo producto.

Esta importante masa de usuarios, es a su vez incorporada al nuevo sistema y prestaciones de servicios del Libre E-Commerce Global Unificado, impulsado por GSL.

En 12 meses, al completarse un primer ciclo de comercialización y puesta a punto de la integración de todos los servicios potenciales que admite Human-X, se produce un efecto cascada que concentra e intensifica el tráfico global de transacciones mediante el E-Commerce.

En el primer quinquenio y, al final del primer ciclo de comercialización y uso intensivo Human-X concentra el equivalente a 1 trillón de dólares/año, en concepto de operaciones del E-Commerce y del E-Business globales.

Human-X, una muy simple idea de reingeniería sobre la antigua arquitectura de PC, interconecta los periféricos biológicos con los digitales, causando una primera integración práctica entre los sistemas neuronales biológicos y los digitales. Amplificando el potencial de la mente humana por un factor cuasi ilimitado.

El impacto de esta revolución tecnológica modifica para siempre las relaciones humanas entre las personas, y entre éstas y las organizaciones públicas estatales.

Se trata de un impacto profundo sobre la lógica de la producción y orden de toda la información y su libre acceso por parte de los seres humanos; como así también sobre el antiguo modelo de interacciones acumulativas del libre capital, pasando a un modelo de libre capital solidario.

La micro integración biológica-digital a escala humana, unifica todos los sistemas del conocimiento y los pone al servicio de todos los individuos sin discriminación de edad, sexo, raza, religión, clase social y nacionalidad.

Human-X iguala a nivel global los accesos y potencialidad del uso inteligente personal de esta nueva herramienta integradora, puesto que Human-X implica el lanzamiento de una nueva arquitectura de PC. Este desarrollo y sus aplicaciones potenciales abre la oportunidad para un 3º sistema operativo,

Light Orifice, basado en sumar las ventajas de los modelos funcionales conocidos por Linux y Windows. Para éste objetivo de desarrollo acelerado, se convoca a todos los programadores libres del mundo a la coparticipación asociativa; de modo que los beneficios económicos de Light Orifice, dando soporte de nuevo software al nuevo modelo de hardware de Human-X; sean co-distribuidos entre los programadores participantes del proyecto para un 3º sistema operativo. Estos beneficios se acuerdan mediante contratos de parte.

Para direccionar y coordinar el desarrollo de Light Orifice, se invita formalmente a la NASA. Esta coordinación se concentrará en la creación de una interfaz de usuario apta para la aplicación de controles mentales, en la segunda fase de Human-X. Estos controles mentales actuarán sobre todas las funcionalidades previstas para el nuevo hard y soft de Human-X. Este avance permite la integración funcional completa, entre los sistemas periféricos biológicos y digitales, a escala humana.

Dado que la tecnología de controles mentales utiliza específicamente ondas alfa cerebrales, tiene especial trascendencia clave, la aplicación del Programa de Inteligencia Natural Incrementada (PINI), el cual se basa en la antigua técnica yoga conocida como Kriya, mencionada en el Baghavad Guita, que forma parte del poema épico del Mahabaratta de la India. Y, en la tecnología de concentración mental desarrollada y explicada en los famosos Aforismos de Patánjali.

Esta adaptación de la Kriya Yoga para incrementar el IQ fue redescubierta y perfeccionada por el titular de GSL a sus 18 años de edad.

La participación de NASA en el desarrollo de Light Orifice, es recompensada mediante un porcentaje fijo sobre el global de beneficios de Human-X. Fondos que deberán ser reinvertidos en casi un 100%, en el desarrollo de los futuros motores estelares de impulso o salto vectorial (warp). Y, en el desarrollo, lanzamiento y funcionamiento de los satélites guardianes o arcángeles, en órbita lunar, centrados en el rastreo y vigilancia automática del cuadrante circundante al planeta Tierra con la misión de detectar asteroides con posible trayectoria de impacto contra nuestro mundo. Además, una parte de los fondos se aplicará en desarrollar sistemas que permitan desviar la órbita de asteroides con trayectoria de colisión.

Mediante estas acciones se acelera exponencialmente la carrera espacial, destinando una alícuota de los recursos económicos mundiales al desarrollo de una tecnología, como la del motor de impulso vectorial, que abre las puertas a los viajes interestelares y a la colonización inmediatamente posterior de nuevos planetas extrasolares, con soles estables y que contengan los recursos indispensables para el sustento y desarrollo de bases artificiales habitables para los seres humanos.

La puesta a punto del motor de impulso vectorial es un proyecto que demorará décadas o generaciones enteras. Al disponerse de los recursos de financiación suficientes, la investigación científica concentrada estará en condiciones de producir un salto tecnológico y abreviarse así, sustancialmente, los tiempos para este desarrollo vital para el futuro de la Humanidad en el mediano plazo.

Y, un pequeño remanente de estos fondos a disposición de NASA, será aplicado en la financiación para una revisión de la teoría del movimiento simple, dentro de la física clásica.

Esta revisión de la física tradicional permite que la velocidad de la luz se convierta en una variable, dejando de comportarse como una constante universal.

Además de poder contarse con un nuevo marco de referencia teórica, donde la velocidad de la luz puede superarse, la revisión de la teoría del movimiento simple permite la base para novedosas aplicaciones de las matemáticas GTU y, son el camino correcto para la ecuación final de la materia y la energía cósmica, macro y micro, convergiendo hacia la gran unificación o superfuerza.

Tal ecuación final dará lugar al dominio de la gravedad, mediante la manipulación de los gravitones y sus opuestos, los antigravitones, haciendo posible la antigravedad. De modo que las supersimetrías, si bien han permitido adelantar en la gran unificación, no son el camino último y correcto para alcanzar la ecuación final de la superfuerza.

Por intermedio de la complementación y coordinación de estos elementos enunciados, se crean las bases y condiciones necesarias y suficientes para la reingeniería de escala global sobre todo proceso de organización tecno-económica, social y política sobre el actual estadio de desarrollo de la especie humana y, en el lapso acelerado de una sola década.

Cabe añadir, por último, que la tecnología de Human-X en su segunda fase, con una interfaz de aplicaciones de controles mentales, unifica los sistemas neurales biológicos y digitales a velocidad del pensamiento o velocidad luz de teleprocesado. Esta mayor capacidad, permite profundizar los alcances de interacciones inteligentes entre distintas mentes humanas,

contando con el soporte digital bio-incorporado, se crea así una internet y una Intranet de mentes humanas, puestas al servicio de nuevos desarrollos potenciales. Y, este acople natural entre los sistemas neurales biológicos y digitales, elimina eventuales contradicciones y enfrentamientos ante el advenimiento de una nueva especie de naturaleza digital sobre el planeta, como lo es la inteligencia artificial; cuya creación es previsible dentro del horizonte de nuevos sucesos así preestablecidos.

Human-X será coordinado y desarrollado por la Software Division de GSL.

Human-X

Human-X é a 3ª geração de arquitetura de computador e a 2ª em termos de hardware flexível.

Os processos sistemáticos e constantes de miniaturização de componentes de hardware, principalmente no caso de chips e HD, ou memória rígida, reduzindo tamanhos e aumentando a capacidade de armazenamento e processamento de dados; agora tornam possível esta 3ª revolução tecnológica.

O Human-X é baseado em um conceito de design de extrema simplicidade, daí sua versatilidade potencial praticamente ilimitada.

Esta reengenharia abrangente da arquitetura do PC combina os novos desenvolvimentos existentes de 3 grandes multinacionais: Apple, Philips e Sony. Aqueles que, por meio de

um acordo de confidencialidade, são convidados a coparticipar no desenvolvimento e nos benefícios compartilhados dos lucros gerados pela comercialização global do Human-X.

Devido ao facto de os pacotes tecnológicos essenciais e necessários para o seu acoplamento em forma de protótipos Human-X já existirem separadamente, o tempo máximo para o desenvolvimento e lançamento comercial do primeiro protótipo é de 6 meses, a partir dos recursos de coordenação dos 3 já mencionadas multinacionais de referência.

Dado que os 7 programas chave da GSL, para provocar um Big Bang no Web Point, permitem uma elevada densidade geométrica e expansiva nas operações do Global E-Commerce, o hardware Human-X poderá reduzir o custo final para o público, de US\$ 15.000 para o protótipo alfa, a US\$ 500 por unidade para os modelos ômega padrão.

Este menor preço de custo final por unidade padrão, incluindo custos de marketing, multiplica o número de usuários conectados à Internet, através do novo hardware, por um fator de 2, igualando ou superando as estatísticas dos celulares atuais, todos os quais permanecerão junto com os PCs antigos, obsoletos, no final do primeiro ano de comercialização global do novo produto.

Essa importante massa de usuários é, por sua vez, incorporada ao novo sistema e serviços oferecidos pelo Unified Global Free E-Commerce, promovido pela GSL.

Em 12 meses, ao completar um primeiro ciclo de comercialização e afinar a integração de todos os serviços

potenciais que o Human-X suporta, produz-se um efeito cascata que concentra e intensifica o tráfego global de transações através do E-Commerce.

Nos primeiros cinco anos e, ao final do primeiro ciclo de comercialização e uso intensivo, o Human-X concentra o equivalente a 1 trilhão de dólares/ano, em termos de operações globais de E-Commerce e E-Business.

Human-X, uma ideia de reengenharia muito simples na antiga arquitetura do PC, interconecta periféricos biológicos com digitais, causando uma primeira integração prática entre sistemas neurais biológicos e digitais. Ampliando o potencial da mente humana por um fator quase ilimitado.

O impacto dessa revolução tecnológica modifica para sempre as relações humanas entre as pessoas e entre elas e as organizações públicas estatais.

Trata-se de um impacto profundo na lógica da produção e ordem de toda a informação e do seu livre acesso pelo ser humano; bem como no antigo modelo de interações cumulativas de capital livre, passando a um modelo de capital solidário livre.

A microintegração biológico-digital em escala humana unifica todos os sistemas de conhecimento e os coloca a serviço de todos os indivíduos sem discriminação de idade, sexo, raça, religião, classe social e nacionalidade.

Human-X equaliza globalmente o acesso e potencial de uso inteligente pessoal desta nova ferramenta integrativa, já que Human-X implica o lançamento de uma nova arquitetura de PC.

Este desenvolvimento e suas potenciais aplicações abrem a oportunidade para um 3º sistema operacional, Light Orifice, baseado em agregar as vantagens dos modelos funcionais conhecidos por Linux e Windows. Para este objetivo de desenvolvimento acelerado, todos os programadores livres do mundo estão convidados à coparticipação associativa; para que os benefícios econômicos do Light Orifice, dando novo suporte de software ao novo modelo de hardware do Human-X; ser co-distribuído entre os programadores participantes do projeto de um 3º sistema operacional. Esses benefícios são acordados por meio de contratos com as partes.

Para dirigir e coordenar o desenvolvimento do Light Orifice, a NASA é formalmente convidada. Esta coordenação incidirá na criação de uma interface de utilizador adequada à aplicação de controlos mentais, na segunda fase do Human-X. Esses controlos mentais atuarão em todos os recursos planejados para o novo Human-X hard e soft. Este avanço permite a integração funcional completa, entre sistemas periféricos biológicos e digitais, em escala humana.

Como a tecnologia de controle mental usa camente ondas alfa cerebrales, tiene especial transcendencia clave, la aplicación del Programa de Inteligencia Natural Incrementada (PINI), el cual se basa en la antigua técnica yoga conocida como Kriya, mencionada en el Baghavad Guita, que forma parte del poema épico del Mahabaratta de a Índia. E, na tecnologia de concentração mental desenvolvida e explicada nos famosos Aforismos de Patanjali.

Esta adaptação do Kriya Yoga para aumentar o QI foi redescoberta e aperfeiçoada pelo titular da GSL de 18 anos.

A participação da NASA no desenvolvimento do Light Orifice é recompensada por uma porcentagem fixa dos benefícios globais do Human-X. Fundos que devem ser reinvestidos em quase 100%, no desenvolvimento de futuros motores de impulso estelar ou vector jump (warp). E, no desenvolvimento, lançamento e operação de satélites guardiões ou arcanjos, em órbita lunar, focados no rastreamento e vigilância automática do quadrante que circunda o planeta Terra com a missão de detectar asteroides com uma possível trajetória de impacto contra o nosso mundo. Além disso, parte dos recursos será utilizada para desenvolver sistemas que permitam desviar a órbita de asteroides em rota de colisão.

Por meio dessas ações, a corrida espacial é acelerada exponencialmente, alocando uma parcela dos recursos econômicos mundiais para o desenvolvimento de uma tecnologia, como o motor de impulso vetorial, que abre as portas para viagens interestelares e a colonização imediata de novos planetas extra-solares, com sóis estáveis e que contenham os recursos essenciais para o sustento e desenvolvimento de bases artificiais habitáveis para os seres humanos.

O ajuste fino do mecanismo de acionamento vetorial é um projeto que levará décadas ou gerações. Dispondo de recursos financeiros suficientes, a pesquisa científica concentrada estará em condições de produzir um salto tecnológico e, assim, encurtar substancialmente os tempos para esse desenvolvimento vital para o futuro da Humanidade a médio prazo.

E, um pequeno restante desses fundos disponíveis para a NASA será usado para financiar uma revisão da teoria do movimento simples dentro da física clássica.

Essa revisão da física tradicional permite que a velocidade da luz se torne uma variável, deixando de se comportar como uma constante universal.

Além de poder contar com um novo referencial teórico, onde a velocidade da luz pode ser ultrapassada, a revisão da teoria do movimento simples permite a base para novas aplicações da matemática GTU e é o caminho correto para a equação final de matéria e energia cósmica, macro e micro, convergindo para a grande unificação ou superforça.

Tal equação final dará origem ao domínio da gravidade, manipulando os grávitons e seus opostos, os antigravitons, tornando possível a antigravidade. De modo que as supersimetrias, embora tenham permitido avançar na grande unificação, não são a última e correta maneira de chegar à equação final da superforça.

Através da complementação e coordenação desses elementos enunciados, criam-se as bases e condições necessárias e suficientes para a reengenharia em escala global de todos os processos de organização tecnoeconômica, social e política no atual estágio de desenvolvimento da espécie humana e, no espaço acelerado de uma única década.

Por fim, deve-se acrescentar que a tecnologia Human-X em sua segunda fase, com interface de aplicação de controle mental, unifica sistemas neurais biológicos e digitais na velocidade do pensamento ou na velocidade da luz do teleprocessamento. Esta maior capacidade permite aprofundar o âmbito das interações inteligentes entre as diferentes mentes humanas, contando com o suporte digital bioincorporado, criando assim uma Internet e

uma Intranet de mentes humanas, postas ao serviço de novos desenvolvimentos potenciais. E, esse acoplamento natural entre os sistemas neurais biológicos e digitais, elimina possíveis contradições e confrontos antes do advento de um novo tipo de natureza digital no planeta, como a inteligência artificial; cuja criação é previsível no horizonte de novos acontecimentos assim pré-estabelecidos.

Human-X será coordenado e desenvolvido pela GSL Software Division.

Links

Collaborate with GSL, download this PDF and forward it to all your contacts on social networks and email lists.

Colabore con GSL, descargue este PDF y reenvíelo a todos sus contactos en redes sociales y listados de e-mails.

Colabore com a GSL, baixe este PDF e encaminhe para todos os seus contatos nas redes sociais e listas de e-mail.

- [Welcome](#)

Proyectos

- [2% for the planet](#)
- [Big Bang in the Web Point](#)
- [American United Nations](#)
- [Mar del Plata, alternative capital of Argentina](#)
- [Green Cards](#)
- [Help classified](#)
- [Latin Solidarity Market](#)
- [Fashion & Boutiques](#)
- [Deco & Construction](#)
- [Real Estate](#)
- [Fishing](#)
- [Food](#)
- [Business](#)
- [Tourism](#)
- [Wines](#)
- [ArBras](#)
- [Mirror Windows](#)

- [Human-X](#)
- [Call for web designers and programmers](#)
- [Global call to small good faith investors](#)
- [GSL Brokers Union](#)
- [3rd Light Hole Operating System](#)
- [NASA Adonai-Horeb Program](#)
- [Plant 30 billion trees per year](#)
- [Zeus Program](#)
- [Mindfulness Centers](#)
- [WikiYoga](#)
- [ArUrb Linear City Project](#)
- [Delta System](#)
- [LaserSat](#)
- [Domus](#)
- [Intermarketing](#)
- [SCoPEX Project](#)
- [Geothermal energy](#)
- [Space elevator Project](#)
- [Compact nuclear reactors](#)
- [WARP Engines](#)
- [GSL E-learning](#)
- [GSL E-books](#)
- [GSL Affiliate programme](#)
- [Franchising](#)
- [Midas Solidarity Lottery](#)

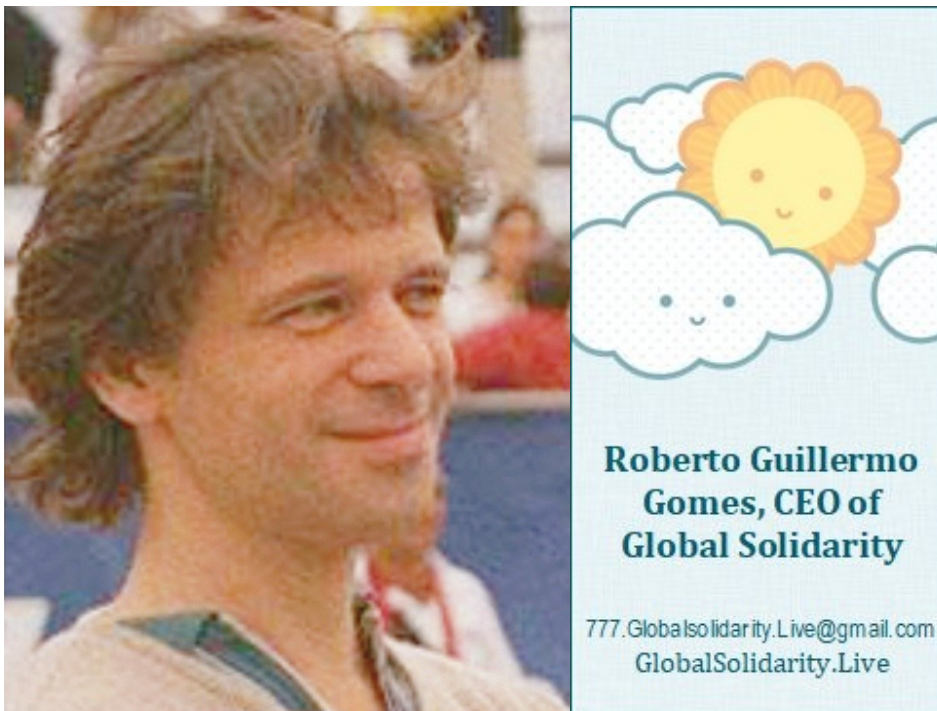
Notes

- [Donate](#)
- [Maitreya Buddha's Message](#)
- [Maitreya Buddha](#)
- [Master Plan to Save the Planet](#)
- [2% for the Planet in action](#)
- [2nd Great Inter-American Revolution](#)
- [Gaia Team](#)
- [Objectives](#)
- [Prayer for the salvation of the world](#)
- [Big Bang in the Web Point](#)

- [The history](#)
- [US\\$ 100 million capitalization](#)
- [80% is donated](#)
- [Thanks to Jeff Bezos](#)
- [About](#)
- [Sponsors founders](#)
- [Buy and help](#)
- [Our mission and objectives](#)
- [Humanitarian Marketing Program](#)
- [Help to help](#)
- [Send solidarities e-mails](#)
- [Solidarity chain](#)
- [Right to life](#)
- [Unite for human solidarity](#)
- [Work in Global Solidarity](#)

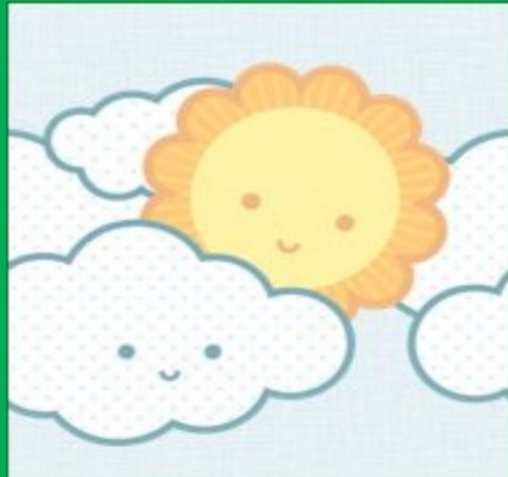
- [E-mail vote](#)
- [Publicity agencies](#)
- [P.E.S.A., Programa de Emergencia Solidaria Americana](#)
- [American United Nations](#)
- [Stop the Global Warming](#)
- [Stop the Global Warming II](#)
- [Latin Solidarity](#)
- [Intermarketing](#)
- [Global Flood](#)
- [In 1981, 40,000 children died every day](#)
- [Note to world business leaders](#)
- [Note to AEON executives](#)
- [Proposal to Amazon, Walmart and Ebay](#)
- [My reasons](#)
- [E-mail of Brandon Possin](#)
- [Note to ex-president Bush](#)
- [Arnold Schwarzenegger support](#)
- [Software bill](#)
- [Sierra Club Proposal](#)
- [Open letter to the Dalai Lama](#)
- [Tibet will be liberated or China's rivers will dry up](#)
- [Godmather](#)
- [MayDay](#)
- [Imagine a better World](#)
- [Interassociated companies at 20%](#)
- [Adonai Horeb Program](#)
- [Let's save lives](#)
- [Global Warming](#)
- [Denuclearization of the Earth](#)
- [Overpopulation](#)
- [Message to religious](#)
- [Associate](#)
- [Cyberactivists](#)
- [Global Direct Digital Democracy](#)

- [Petition for 2% of World GDP](#)
- [Solidarity cooperation notes](#)
- [Objectives](#)
- [Compassion Project](#)
- [Planetary President](#)
- [One billion refugees](#)
- [Training and self-discipline](#)
- [Prayer to save the World](#)
- [2nd Great Inter-American Revolution](#)
- [Does it benefit the West that China becomes the world's leading power?](#)



GSL

**MAKE A
DIFFERENCE
FOR A BETTER
WORLD,
DONATE NOW!**



Make your donation here to Global Solidarity, we depend on your generous help to be able to function and fulfill our mission to save children at risk and stop Global Warming.

Haga su donativo aquí a Global Solidarity, dependemos de su generosa ayuda para poder funcionar y cumplir con nuestra misión de salvar a los niños en riesgo y detener al Calentamiento Global.

Faça aqui a sua doação para a Global Solidarity, dependemos da sua generosa ajuda para podermos funcionar e cumprir a nossa missão de salvar crianças em risco e travar o aquecimento global.

NOTE: Make sure to always download this PDF from globalsolidarity.live, to avoid fraud.